



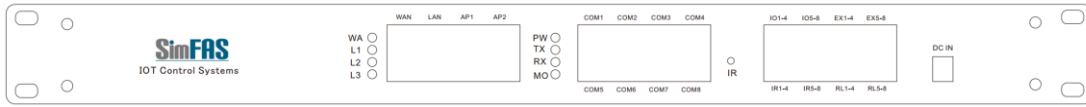
Technical Specification

[产品技术参数]

SimFAS SAxR 系列中控

[2018-11]

SA 系列中控核心参数



- 处理器:** 工业级高主频 ARM+MIPS(72*400MHZ)独立双核冗余处理器.
- 内存:** 256Mb DDR3
- 闪存:** 128Mb eFlash
- TF 扩展:** 支持扩展内部闪存至 1TB 以上
- 网口:** 4 路/10/100Mbps 端口, 可扩展无线 AP/WIFI 接口.支持 2.4G/5.8G 通讯
- 总线:** sBUS/POE 总线 * 1, RS485*1, CAN 总线 *1 支持总线供电.
- 串口:** 8 路全双向 RS232 端口
- 红外:** 8 路红外发射+ 内建 1 路红外学习
- IO 口:** 8 路弱电继电器+8 路 IO
- 低功耗:** 整机待机功耗小于 1W, 全负载功耗低于 2W.支持 7x24x365 工作.
- 统一接口:** 所有通讯接口采用统一的 RJ45 物理网线,方便现场布线.
- 操作系统:** 嵌入式 Linux 系统+内建 Web 服务器+SimPRO 在线编译平台.
- 中控功能:** 支持串口,TCP/UDP/HTTP/MQTT/ModBus 编程, 支持百度云, 阿里智能等.
- 编程界面:** 支持浏览器访问内建 web server 进行本地和远程调试编程, 支持**中文编程**.
- 控制界面:** 支持 IOS,Android,Windows,Web,H5,微信,串口屏,RF 无线屏,面板,同时控制.
- 界面编程:** 支持 APP 一次制作, 全平台发布. 无限页面按钮数, 支持自定义动画特效, 支持 TTS 语音提示, 支持密码权限设定, 支持播放音视频, 嵌入网页, 支持双向、多向通讯, 远程控制, 支持多语言, 支持 tcp/udp/http 等编程.
- 物联网:** 支持 MQTT 物联网协议, 支持接入 AI 音箱, 阿里云云端等平台.
- 扫码控制:** 支持通过手机平板等扫描中控生成的二维码进行控制.
- 数据备份:** 中控支持程序本地备份和恢复,同时支持云端备份和恢复功能.

稳定最优先

创新式的 ARM+MIPS 双冗余双监控 CPU

ARM

7x24x365 长时间工作

MIPS

TECHNOLOGIES

采用电信级独立双冗余双监控高速处理器，保证系统在极端电磁干扰等情况下长时间稳定工作不当机不中断。

采用全球最主流嵌入式 CPU 架构：ARM + MIPS，相对于其它 Risc、X86 架构，能让系统更稳定，快速，低功耗。

高速双 CPU 可以供用户编写复杂逻辑 APP 程序，程序数量无限，支持多达 64 线程 APP 程序同时运行！

8 路高速双向 RS232 接口,扩展无限

在不扩展的情况下，主机自带 8 路 RS232 电平的可编程双向串口，速率可以达到：115200bps 受控端支持的情况下，高达 460800bps，可以轻易连接各种串口通讯的设备。通过总线扩展卡 CE08-CE512，最多可支持 512 路以上的双向串口。

8 通道红外发射，真正全能学习

得益于搭配了高速 CPU，红外学习可以支持学习所有遥控器，不管协议是 NEC 还是 Philip，也不管是飞利浦 DVD 还是大金空调,都可以轻易学习并发射。

8 通道独立控制红外发射口，可以自由匹配选择。

丰富的总线接口：CAN-BUS/A-BUS/RS485

本系统支持除了传统的 RS485 以外，还支持汽车上的通用的 CAN 接口。

CAN 接口允许多机同时双向通讯，距离达到 1KM 以上。通过总线接口。开放的通讯接口协议，可以让您快速的接入各种各样的模块，让您的扩展无限。例如：继电器扩展，红外扩展，串口扩展，触摸屏，IO 模块等。

8 路光耦隔离 IO 输入接口

工业级的光耦输入，让您可以把您的控制信号随意拉到您想去的地方，而无需担心距离和干扰问题。让您可以接入多种控制信号，例如用传统的开关来控制整个系统。

8 路低压继电器输出

多达 8 路低压继电器输出，支持 0-24V AC 信号控制，可以让您接控制各类开关信号。

4 个 10/100M 网络接口(WAN/LAN) + WIFI (AP)

4 个 100M 网络接口，同时支持 WAN/LAN。可以让您的设备在和内网以及外网相连。

配合完善的软件系统，你可以无需任何网络设置，就可以在世界每个角落对设备进行监控。

其中:AP 接口支持 150M/300M/750M/1000M 的 WIFI 无线信号覆盖，可以让触摸屏，电脑等无线接入。

双跨平台技术—开放

本系统采用了统一的开放的技术标准，让软件硬件双跨平台成为可能。

硬件跨平台

触摸屏支持：

WIFI/LAN 接口：苹果 iPad(iTouch+iPhone) , Android (平板+手机),Win(平板)...

RS232/RF433 接口 :串口触摸屏(有线或者无线)

软件跨平台

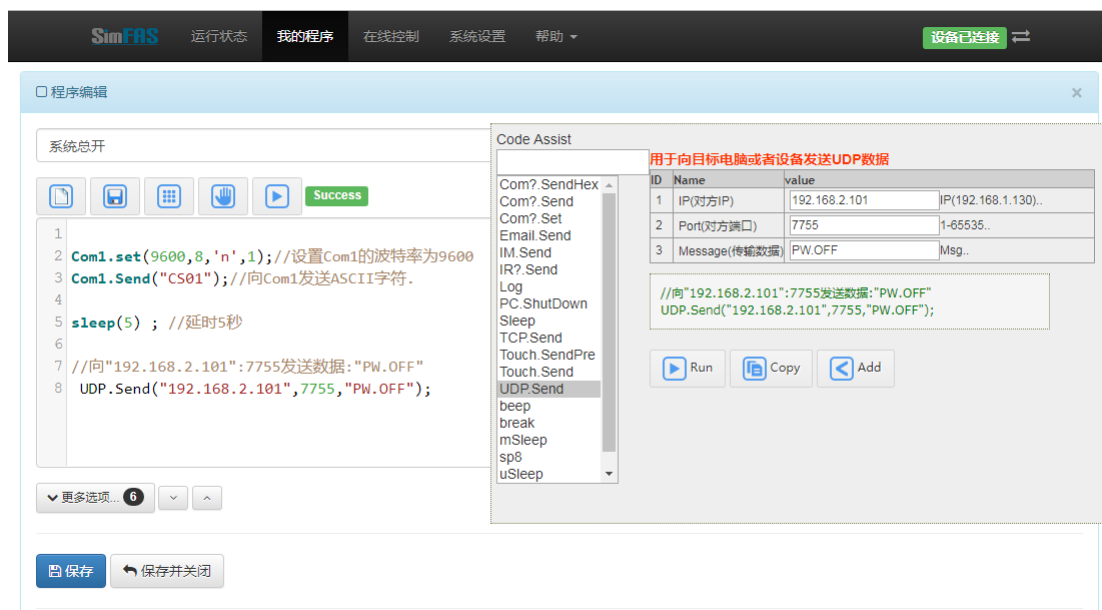
关于主机编程: 采用面向对象和在线编程技术，无需安装软件，只需 web 浏览器.

编程支持: Windows,Linux,iOS,Android 等..

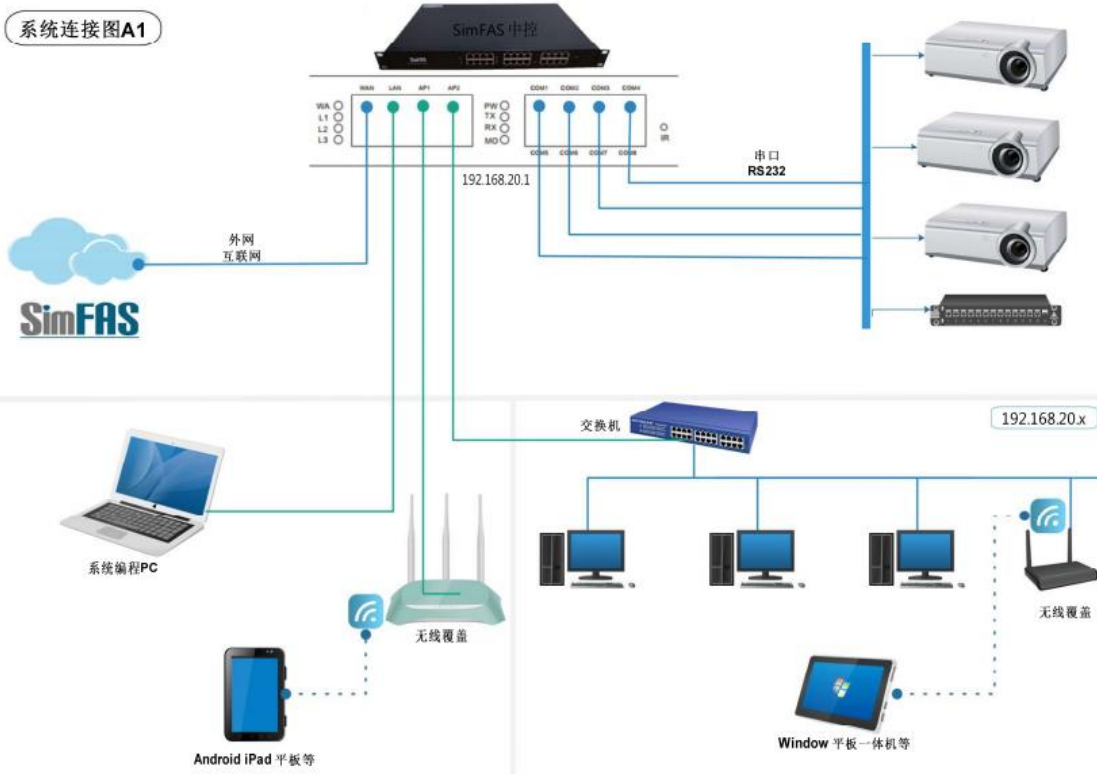
界面编辑软件: 苹果 iPad(iTouch+iPhone) , Android (平板+手机),Windows

自动生成+中文向导 +面向对象=快速编程

采用 面向对象+代码向导，支持中文索引，无需记函数，只需要填写参数，代码自动生成，编程无门槛。



常用系统连接图



附录一：技术参数

参数类型	典型值	最小值	最大值
CPU-core1	400MIPS	300MIPS	1000MIPS
CPU-Core2	72MHZ	24MIPS	1000MHZ
内存	128Mb	128Mb	1000Mb
Flash	16MB	16MB	1TB
RS232 串口	8+1 个	4+1 个	1024+1 个
RS485 总线	1 路	0 路	512 路
IR 红外通道	8 路	8 路	512 路
IR 红外储存数	无限个	无限个	无限个
CAN 总线	1 路	0 路	1 路
A-BUS 总线	1 路	0 路	1 路
IO 总数	24 路	8 路	1024 路
RJ45 网口	10/100M x 4	10/100M x 4	10/100M x 4
WIFI 接口	IEEE 802.11/ABG AP/Client	NIL	IEEE 802.11/ABG 150M AP/Client
电压:	输入: 220V AC 输出:12V2A DC	输入: 220V AC 输出:12V2A DC	输入: 220V AC 输出:12V2A DC
功耗:	1W(瓦特)	1W(瓦特)	3W(瓦特)
重量:	3.5KG	3KG	4KG (含包装)
尺寸:	1U 290mm (深)	1U 290mm(深)	1U 290mm (深)

SA 系列可选型号

产品型号	RS232 串口	IR 红外	IO	CAN 总线
SA8R	8	8	16	1
SA8L	8	8	8	0

备注：该文档翻译于 Simfas 英文文档，有歧义处，英文文档为准。

翻译版本：V1.2

翻译日期：2018 年 11 月

翻译作者：Leo Chan

翻译审核：Davy Lee