

中控编程手册

IDE 手册

SimFAS

SLA

V19Q1

SimFAS 运行状态 我的程序 在线控制 系统设置 帮助

设备已连接

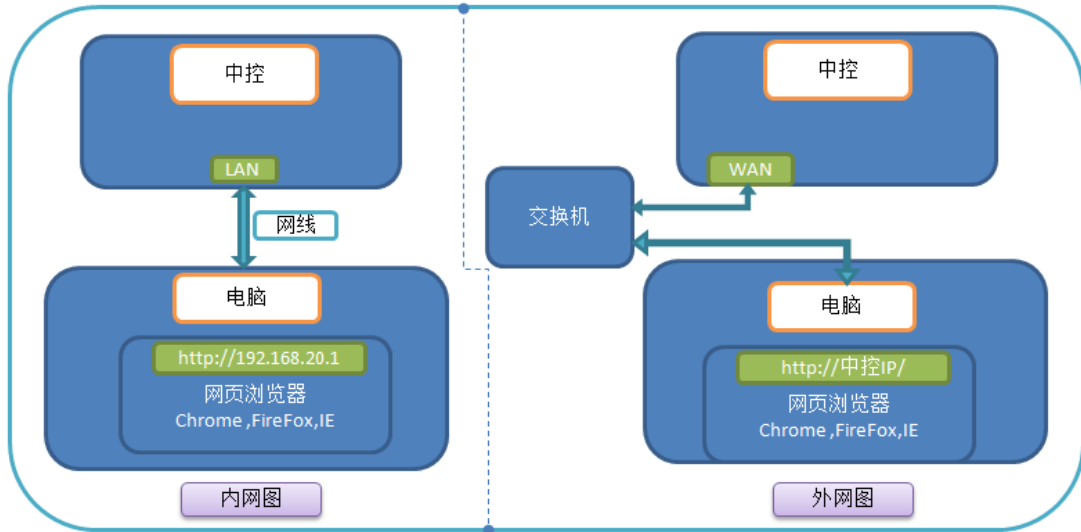
开始编写您的程序...

- + 新建程序
- 串口调试
- 红外学习
- 系统日志Log

我的程序 演示程序 扩展库 程序分类

ID编号	程序名称	控制代码	编辑
□ 11	hello world	helloWorld.tsk	Edit Del Run
□ 3	程序初始化	ON_APP_INI.tsk	Edit Del Run
☆ 2	事件_IO收到数据	_IO.OnData.tsk	Edit Del Run
☆ 1	事件_串口收到数据	_COM.OnData.tsk	Edit Del Run

访问中控 Web 编程界面



Web 编程界面：

SimFAS 系列中控采用颠覆性的在线编程编译技术，用户无需安装软件，只需用网页浏览器 Chrome Firefox IE10+ 等直接访问中控自带的 Web 界面便可完成在线编程，在线调试等功能，大大方便了现场编程和调试。中控可以同时无网络,局域网,广域网同时工作。

电脑连接到中控：

请参考硬件连接文档，先让电脑和中控在同一网段呢，然后根据下面表格对应的方式使用电脑进行访问。

网段	Web 编程地址	说明
LAN 内网图	http://192.168.20.1/	电脑连接到 LAN 口
WAN 外网图	http://中控 IP/	查看上级路由获取 IP
WAN 互联网	http://www.simfas.cn/ide	电脑能访问互联网

登录界面

1. 使用下面任一种网页浏览器打开中控登录界面.

浏览器支持:

浏览器名称	版本	说明
Chrome	31 +	推荐使用
Firefox	34+	推荐使用
internet explorer	10 +	-
Safari	7.1+	-
Android	4.4 +	-

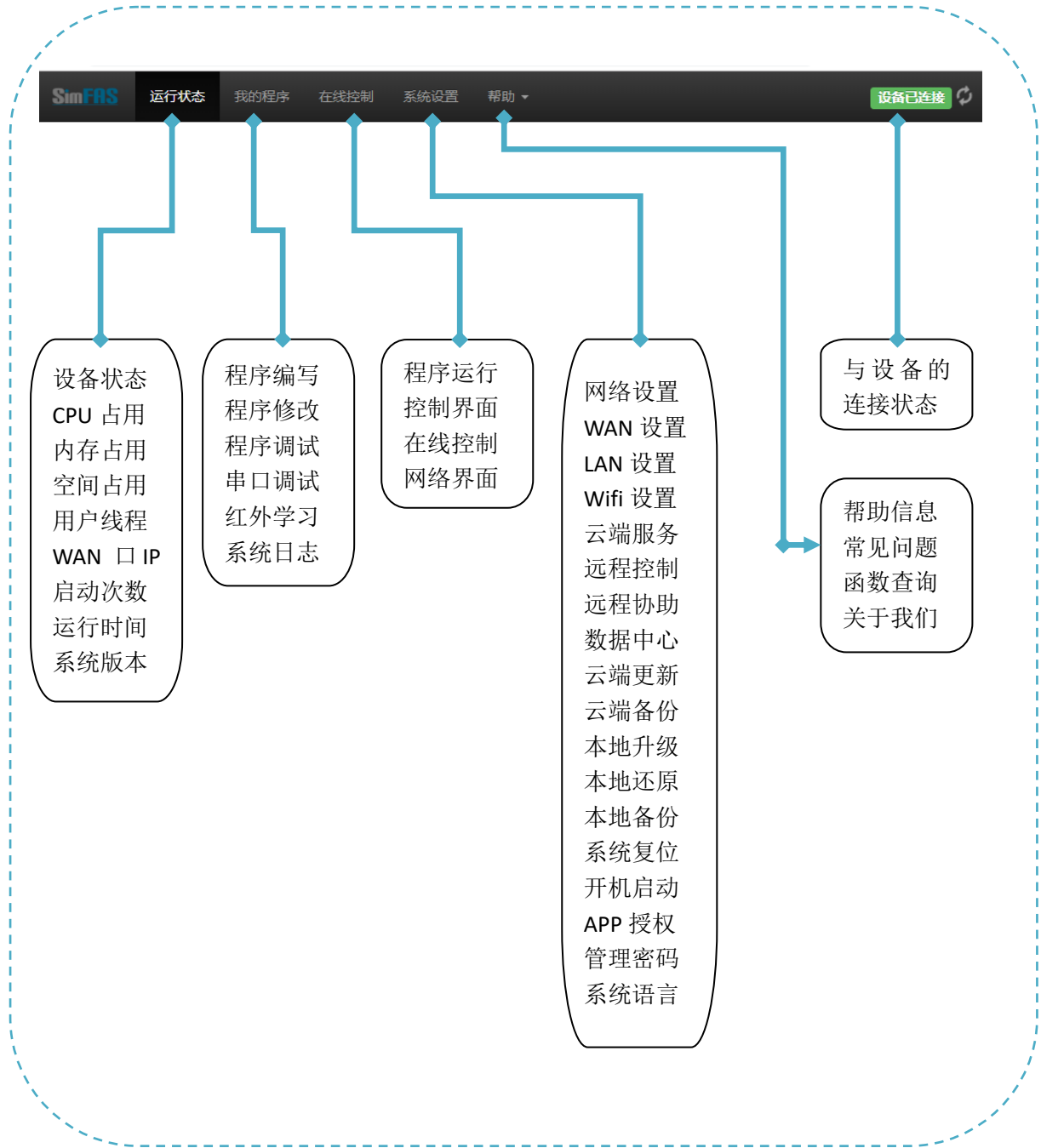


在登录页面输入密码 **12345678** 后, 点击【登录系统】进入编程界面.

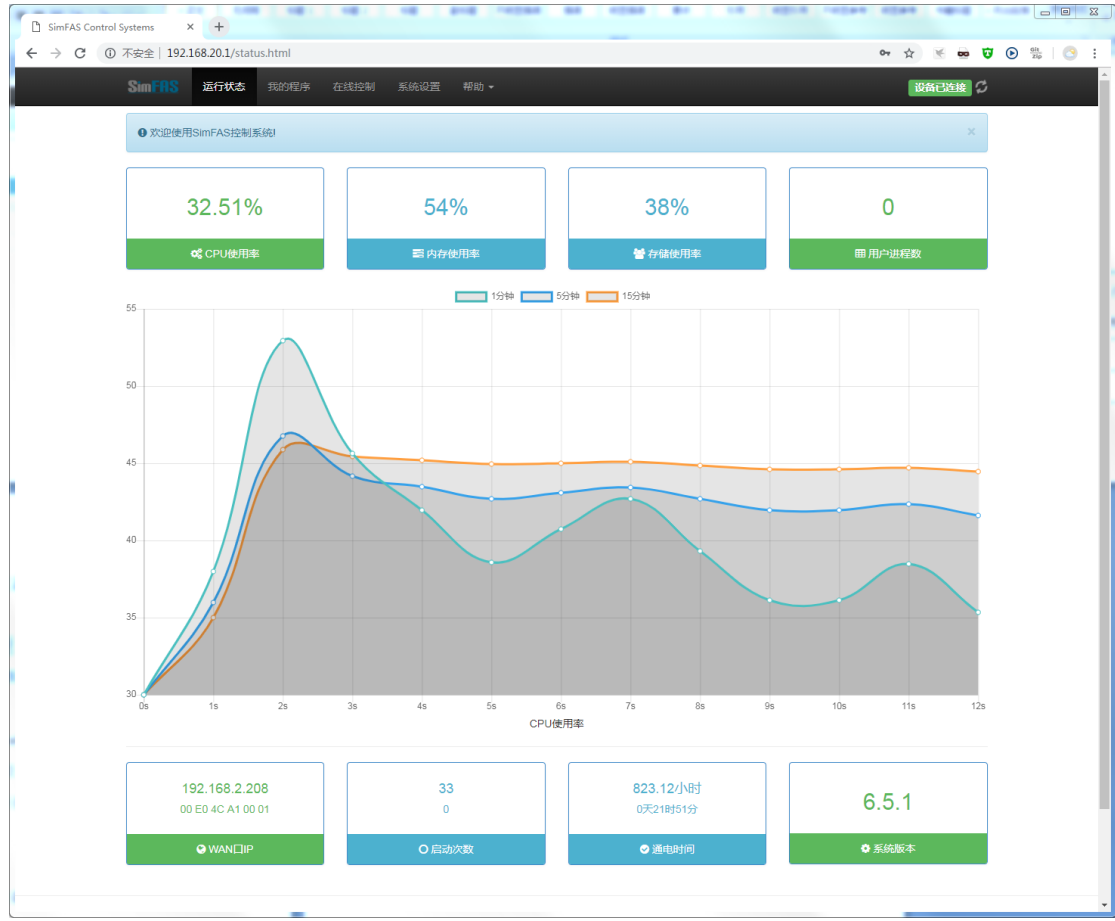
默认登录用户名和密码:

用户名	密码 (默认)
root	12345678

主菜单说明

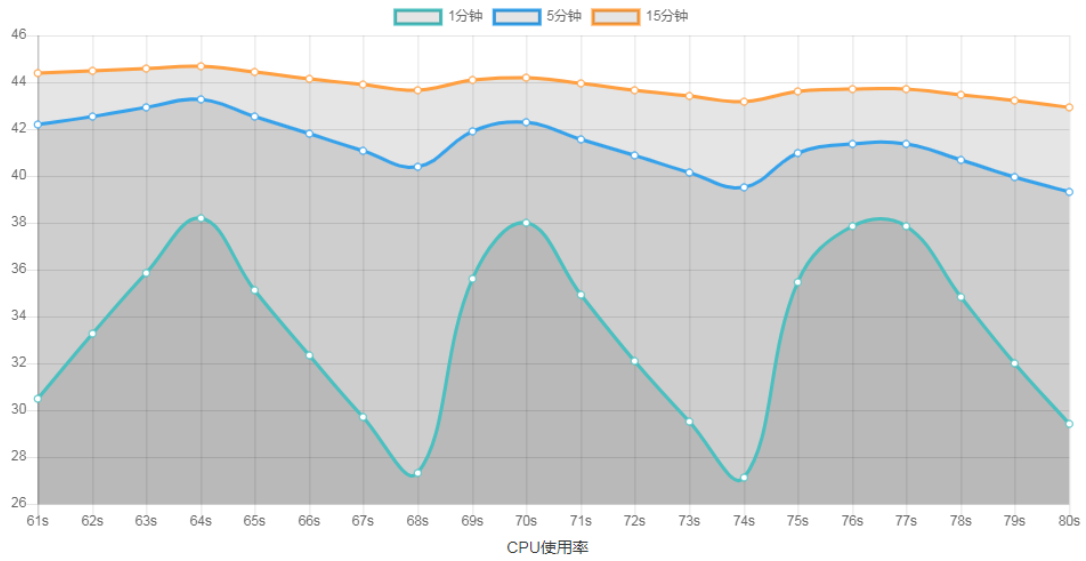


运行状态



该页面实时显示中控系统的整体运行状态,如下图:





192.168.2.208
00 E0 4C A1 00 01

WAN口IP

33
0

启动次数

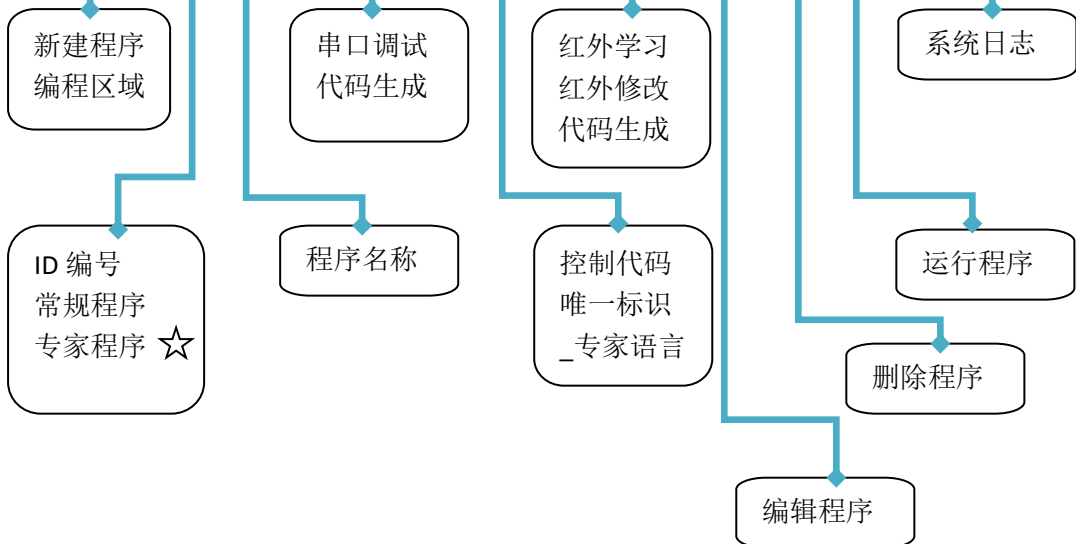
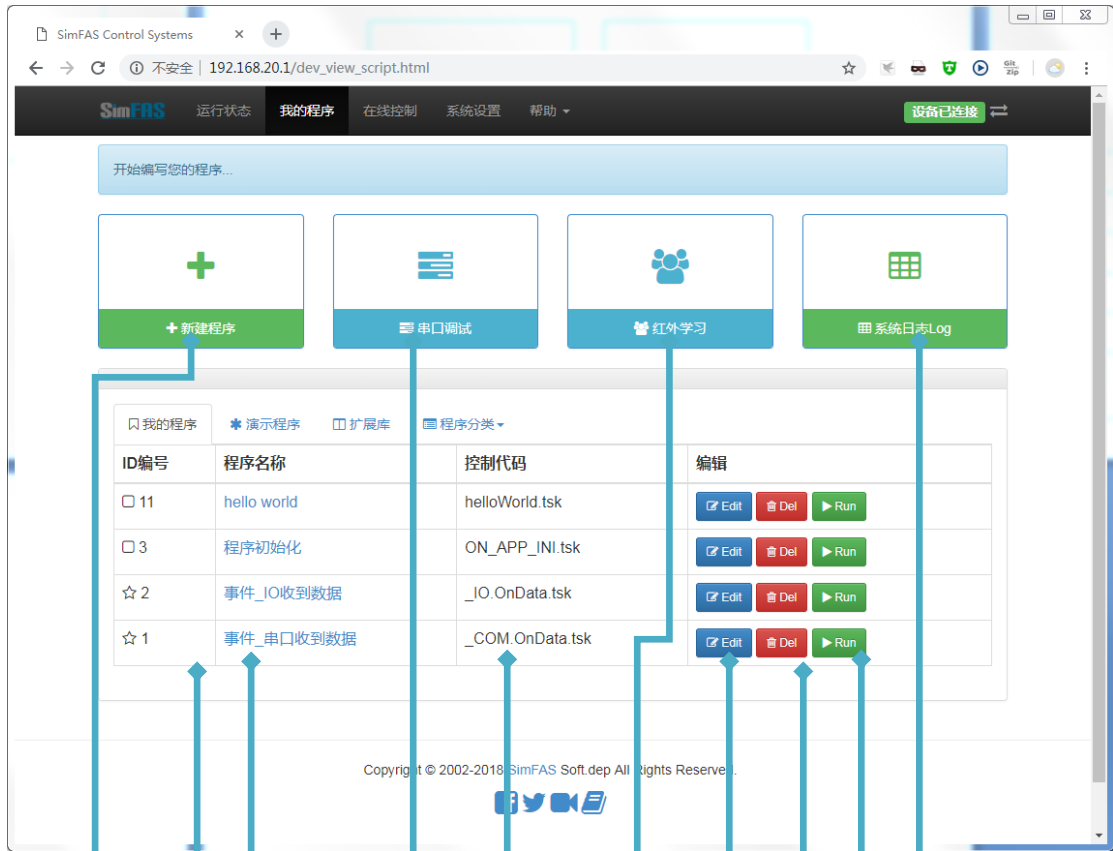
823.12小时
0天21时57分

通电时间

6.5.1

系统版本

我的程序



新建程序

程序名称

发送完毕 OK

```
1  
2 Com1.set(9600,8,'n',1); //设置Com1的波特率为9600  
3 Com1.Send("hello"); //向Com1发送ASCII字符.  
4 print("发送完毕");
```

程序引擎	默认模式
控制代码	1555503255527.tsk SYN
定时控制	格式:2014-01-23 * 12:00:01 V
语音控制	格式:[关键字1][关键字2][开电视][打开电视]
程序分类	默认
程序图标	Default.png

Restore

更多选项... 0

保存 保存并关闭

```
20:20:58 > OK  
20:20:58 > 发送完毕  
20:20:58 > Running  
20:20:58 >
```

工具栏
新建程序
保存程序
自动提示
代码助手
关闭全部
运行代码

保存代码
保存并关闭

信息区
编译结果
打印信息

程序引擎
默认模式
专家模式

代码区
编写代码
修改代码

程序编辑---工具栏---代码助手

代码助手 关闭全部 运行代码

```
1  
2 Com1.set(9600,8,'n',1); //设置Com1的波特率为9600  
3 Com1.Send("hello");//向Com1发送ASCII字符.  
4 print("发送完毕");
```

Code Assist

向串口发送字符串,发串口指令,串口1,控制,发码

ID	Name	value
1	ComPort(端口号)	Com1 Com1,Com2,Com3,Com4,Com5,Com6,...
2	Data(数据)	hello 结束符用 \n 表示..

Com1.Send("hello");//向Com1发送ASCII字符.

Run Copy Add

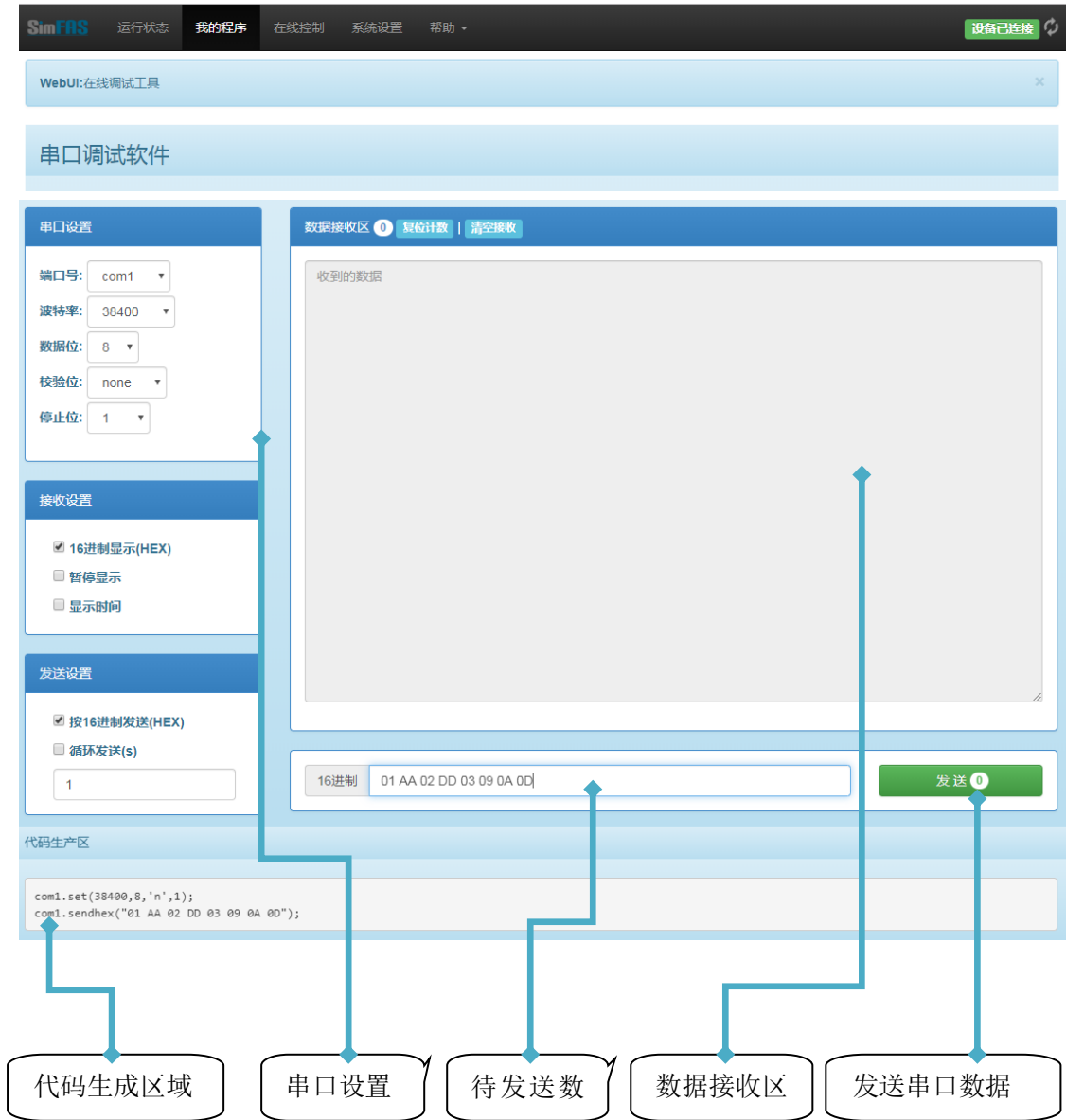
函数列表

代码助手界面
只需填写参数
自动生成代码

代码生成区域

关闭全部 把用户运行的代码程序全部关闭,并重置运行环境,需 8 秒左右.

串口在线调试工具



注意：调试接收功能时，请设置好波特率，并向该端口发送一段测试数据。

红外学习、红外管理



代码生成区

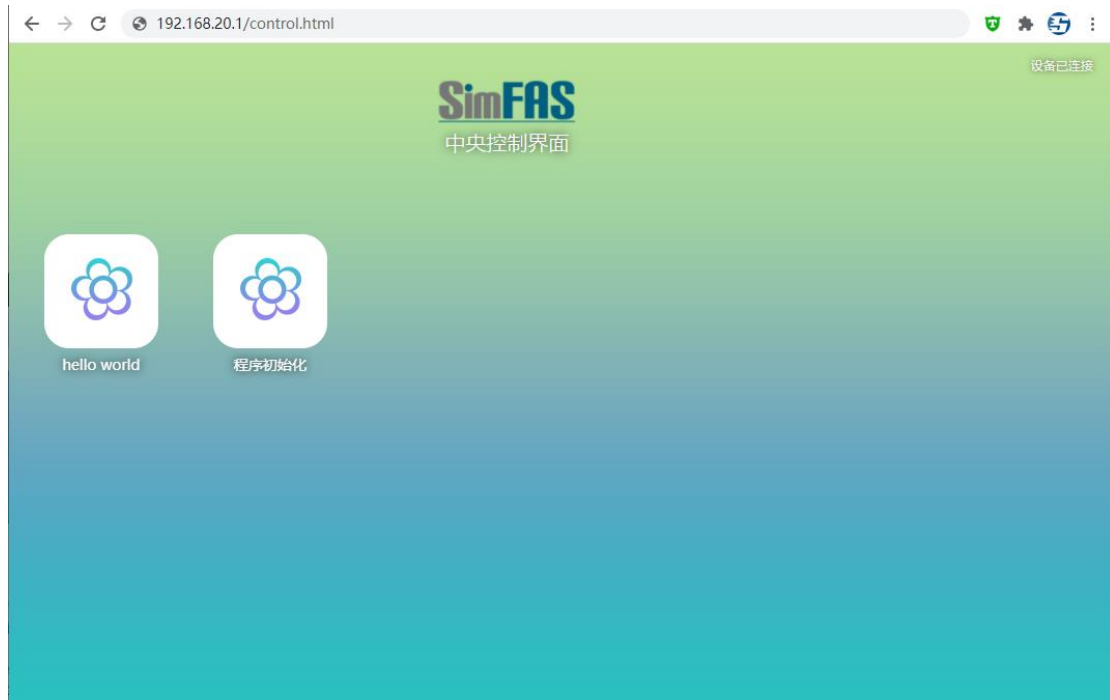
IR1 可以改成其它对应的红外发射通道，例如 IR2-IR8 等

1. 遥控器按键名

2. 开始学习

3. 遥控器对准中控的 IR 口，按按键

在线控制



通过在线控制,用户可以直接运行做好的 APP 程序.该功能可以用于调试,或者触摸屏不可用的时候使用。

系统设置

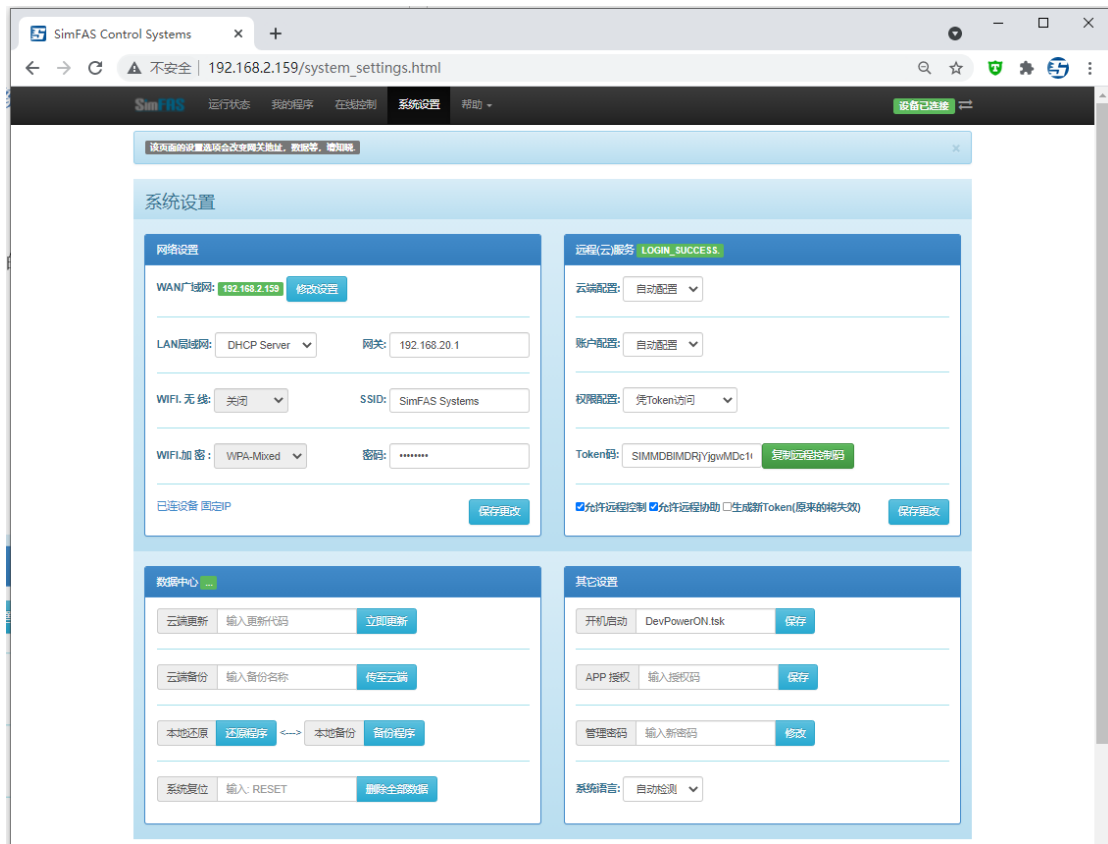
该页面可以对系统进行一系列的参数设置，其中包括：

网络设置，

远程服务，

数据中心，

其它设置。



网络设置

WAN广域网: 192.168.2.159 [修改设置](#)

LAN局域网: DHCP Server ▾

网关: 192.168.20.1

WIFI. 无线: 关闭 ▾

SSID: SimFAS Systems

WIFI. 加密: WPA-Mixed ▾

密码:

已连设备 固定IP

[保存更改](#)

远程(云)服务 LOGIN_SUCCESS.

云端配置: 自动配置 ▾

账户配置: 自动配置 ▾

权限配置: 凭Token访问 ▾

Token码: SIMMDBIMDRjYjgwMDc1C [复制远程控制码](#)

允许远程控制 允许远程协助 生成新Token(原来的将失效)

[保存更改](#)

数据中心 ...

云端更新

输入更新代码

立即更新

云端备份

输入备份名称

传至云端

本地还原

还原程序

<-->

本地备份

备份程序

系统复位

输入: RESET

删除全部数据

其它设置

开机启动

INI_APP.tsk

保存

APP 授权

输入授权码

保存

管理密码

输入新密码

修改

系统语言:

自动检测



常见问题 FAQ

Q1. 中控可以编写多少个程序 APP, 可以同时运行多少个用户程序?

A1: 中控允许用户编写无限量个 app 程序。中控是支持多线程的, 同时运行的用户程序多达 64 个! 查看正在运行的用户程序数量, 可以在【运行状态】页面查看。

Q2. 中控的程序引擎中, 默认模式和专家模式有什么区别?

A2: 中控为兼顾不同用户, 降低用户门槛, 同时支持了两种引擎, **默认模式**和**专家模式**。控制代码第一个字符是下划线_将使用专家模式进行编译运行。

默认模式: 适合无编程基础技术人员, 只进行简单的单向串口编程, 延时, 红外编程, 触摸屏传送数据, TCP 发送, UDP 发送, 一键开关集中控制等, 不涉及太多的逻辑判断。该模式多利用中控的自动生成代码即可完成, 但是该模式不能处理接收串口, TCP/IP 返回的数据。同时该模式忽略函数的大小写, 忽略用户不规范语法。遇到错误不会中断, 而是一直执行到最后一行代码。

专家模式: 适合有编程基础的编程人员, 使用该模式, 可以编写各种复杂的 app, 其它语言能编写的功能, 在该模式下, 基本都能编写。

这两种模式的大部分函数代码兼容, 但是部分逻辑代码不兼容。

Q3. 中控主机是否会自动检查更新?

A3: 默认的情况下, 中控会在开机后检查新的固件, 如果是必须性的更新, 中控会自动完成升级。

如果用户需要取消自动更新功能, 请把开机启动的

`_AUTO_CHECK_UPDATE` 参数删除并保存即可。

默认自动更新:



取消自动启动:



Q4. 如何备份和恢复中控数据?

A4: 访问 [系统设置]->[数据中心]



在该页面可以进行数据备份/还原, 或者本地升级[通过还原程序].

Q5. 中控的远程协助如何用？

A5: 中控支持远程协助功能，远程协助方便技术人员在远程对中控进行编程调试，无需到现场。打开远程协助功能如下：



把 Token 码给技术人员，技术人员通过网站：

<http://www.simfas.com/ide>

即可远程访问该中控。

注意：

1. 调试完毕后，请关闭该协助功能。
2. Token 代码不要给陌生人。
3. 基于安全因数，远程协助不能访问修改 **【系统设置】**。