

# SimFAS(深克斯)中控系统

## 培训教程

# 完成整个项目实施，只需1-2个人，技能如下



一人完成

  
工程师(硬件连线)

 基本技能  0门槛



网线制作



串口接线



线路检查



  
工程师(软件逻辑)

 基本技能  全程0代码



会上网



串口调试软件



PPT

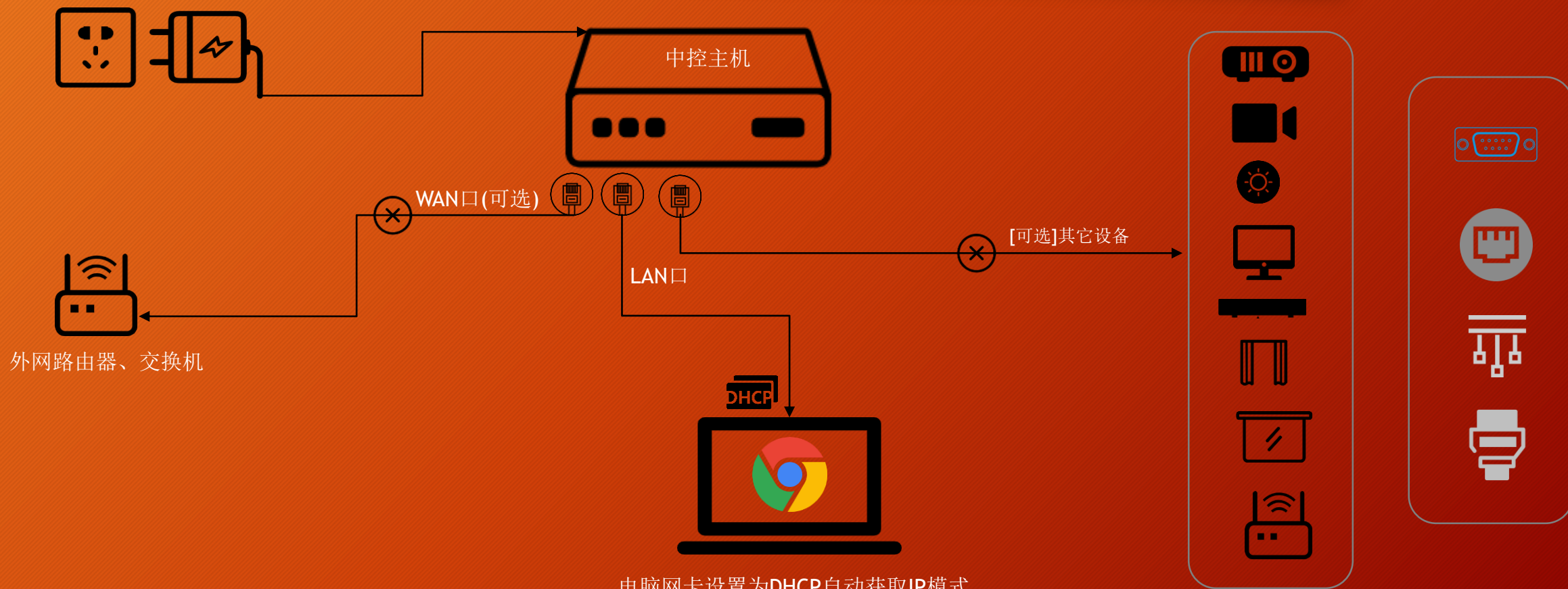


会看说明书

# 中控系统实施-流程图



# 🔧 硬件连接



电脑网卡设置为DHCP自动获取IP模式

成功连接后，电脑会获取到一个192.168.20.x 的IP地址

# 中控功能编程调试



打开浏览器

第1步  
http://192.168.20.1  
登录管理页面

SimFAS  
请登录

用户名  
root

密码  
12345678

记住密码

登录

中控自带的网页界面

第2步  
新建程序

开始编写您的程序

新建程序 串口调试 导入程序 导出程序 代码市场 在线学习

ID编号	程序名称	控制代码	编辑
>39	系统总关	34815680 tsk	🔍 🔄 🗑️ ▶️
>38	系统总开	34799282 tsk	🔍 🔄 🗑️ ▶️
>37	第一路关闭	89711650 tsk	🔍 🔄 🗑️ ▶️
>36	第一路开启	89643900 tsk	🔍 🔄 🗑️ ▶️
>35	第二路关	44821560 tsk	🔍 🔄 🗑️ ▶️
>34	第二路开	44768521 tsk	🔍 🔄 🗑️ ▶️
>33	播放视频3	43284724 tsk	🔍 🔄 🗑️ ▶️
>32	播放视频2	43180625 tsk	🔍 🔄 🗑️ ▶️

第3步  
添加功能

打开代码助手

输入关键字: 串口, 投影机, 播放器等

输入参数

```
com1_sendhex("AA 01 CC 00");
```

把代码添加到程序

调试运行

第4步  
保存程序

给该功能列表一个名称

```
1 com1_set(9600,8,"n",1); //设置com1的波特率为9600
2 com1_sendhex("AA 01 CC 00"); //发送14进制hex数据到com1
3
4 sleep(10); //延时10秒
5 //通过p1link对打开ip为"192.168.20.88"的投影机
6 p1link.on("192.168.20.88");
7
8
9
10
```

重复上一个动作添加您需要的功能

保存起来

第5步  
完成

点这里可以测试

列表中会多一个刚添加的功能

ID编号	程序名称	控制代码	编辑
>40	打开投影机		🔍 🔄 🗑️ ▶️
>39	系统总关	34815680 tsk	🔍 🔄 🗑️ ▶️
>38	系统总开	34799282 tsk	🔍 🔄 🗑️ ▶️
>37	第一路关闭	89711650 tsk	🔍 🔄 🗑️ ▶️
>36	第一路开启	89643900 tsk	🔍 🔄 🗑️ ▶️
>35	第二路关	44821560 tsk	🔍 🔄 🗑️ ▶️
>34	第二路开	44768521 tsk	🔍 🔄 🗑️ ▶️
>33	播放视频3	43284724 tsk	🔍 🔄 🗑️ ▶️
>32	播放视频2	43180625 tsk	🔍 🔄 🗑️ ▶️



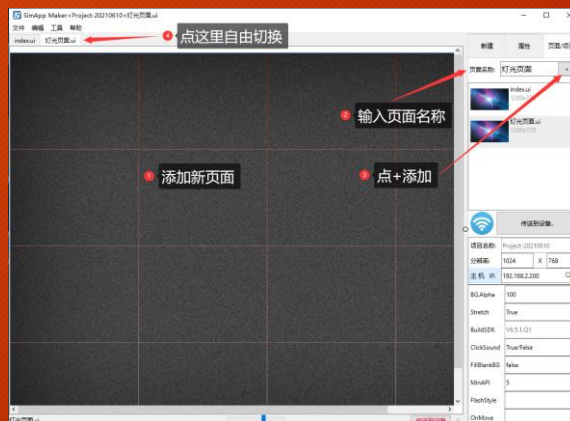
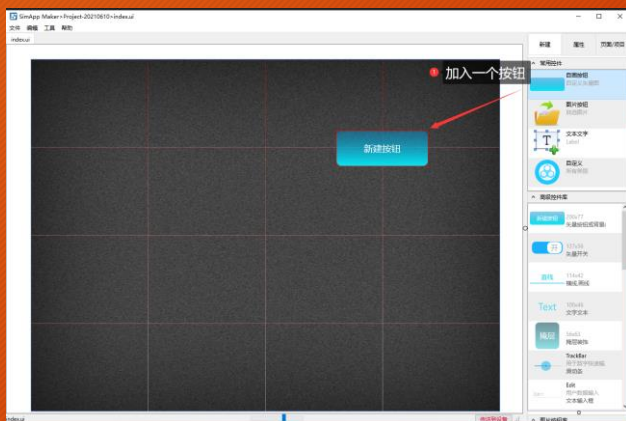
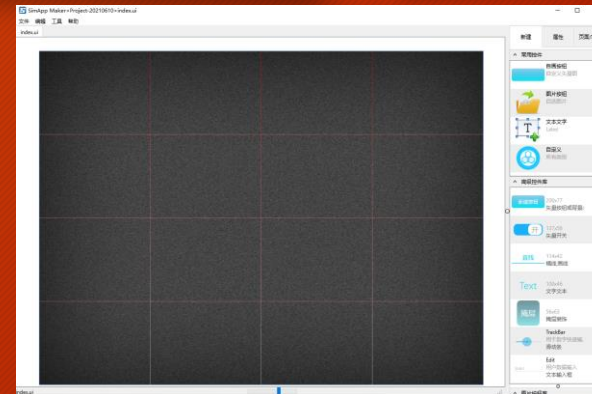
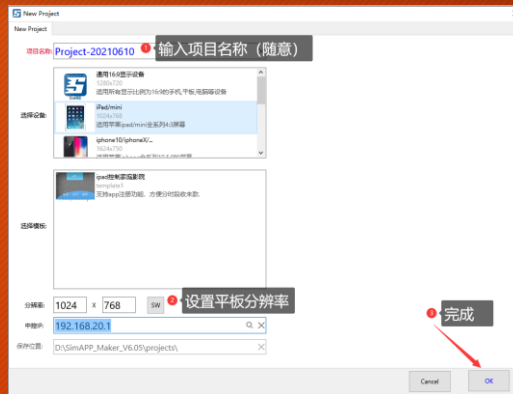
重复第2至第5步  
添加所有您需要的功能



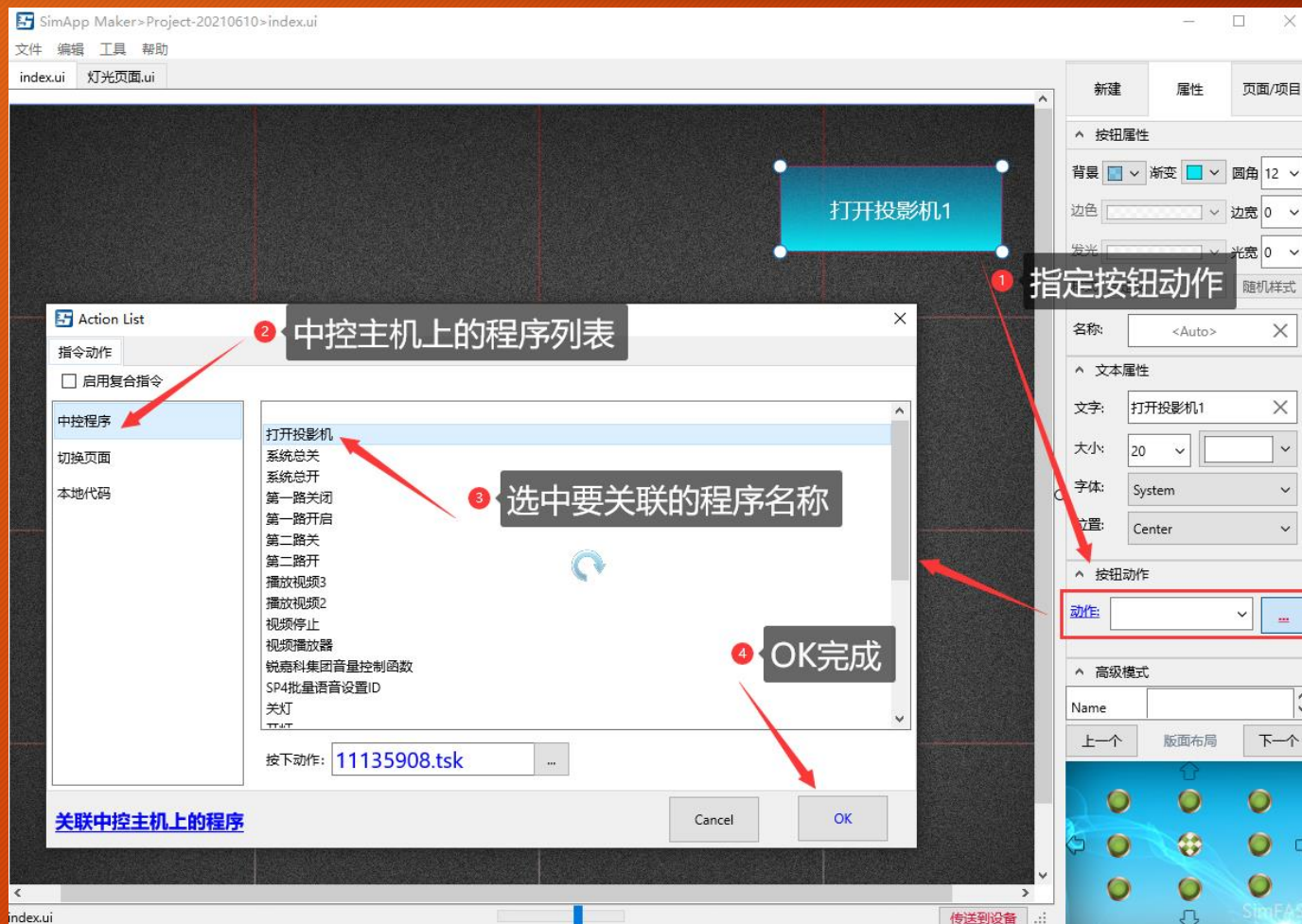
# 制作APP界面



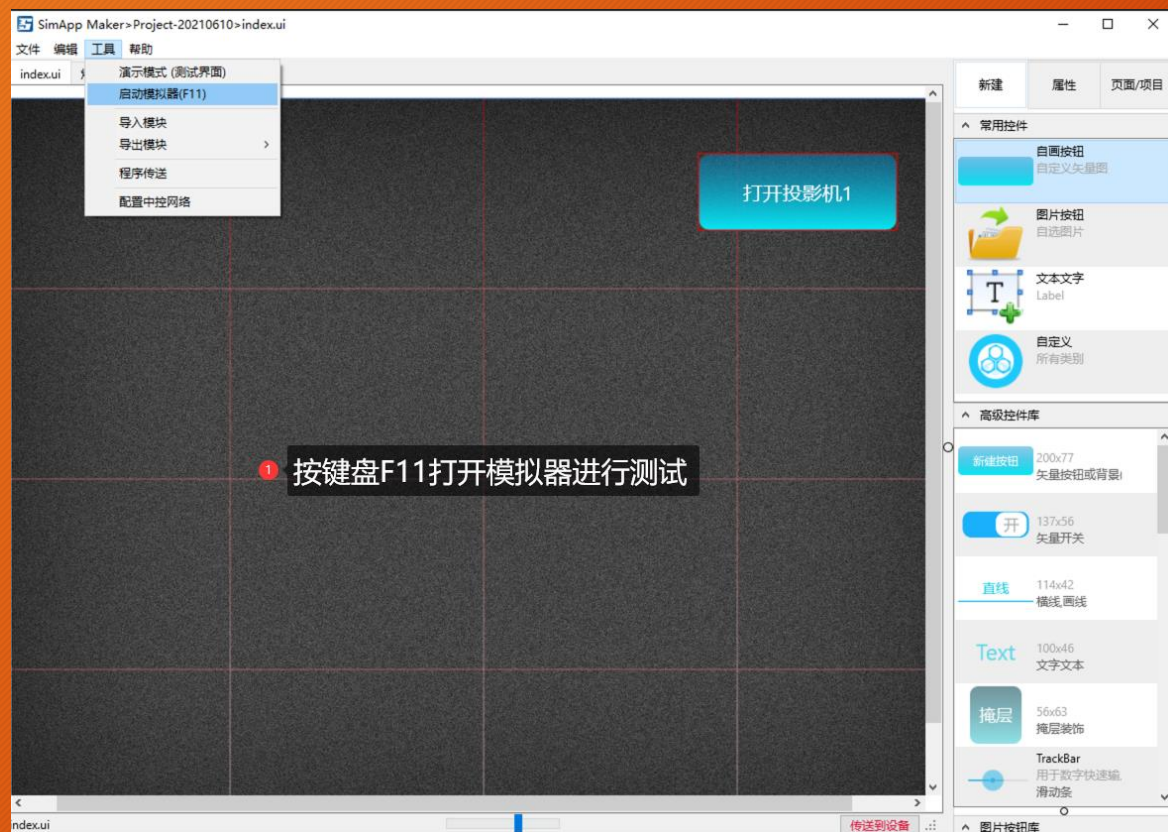
SimAPP Maker



# APP关联中控程序



# ▶ 测试您的APP



反复添加更多按钮和页面完整整个APP制作



# APP界面传送到平板上

APP



测试并完成

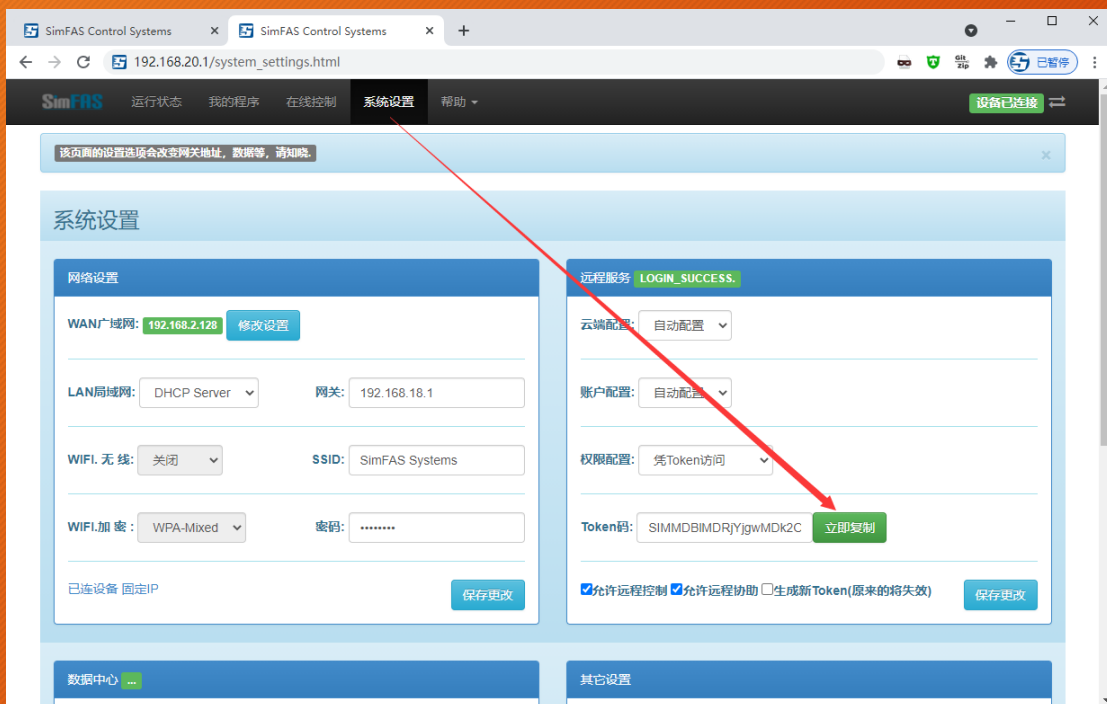
1 安装SimAPP客户端



2 平板上打开SimAPP程序

3 把SimAPP\_Maker制作好的程序界面通过WIFI传送到平板

# ☁ 中控远程 编程和控制



● 中控WAN口接一根能上外网的网线，无需其它设置。

● 电脑远程调试编程网址：  
<http://www.simfas.cn/ide/>

# 如您有疑问，请联系我们。

提供实时免费的各种服务



编程协助



APP制作协助



调试协助



远程Debug



177-0180-5710



simfas



cs@simfas.com



上海深克斯科技有限公司

<http://www.simfas.cn/>